

PRAXISKLASSE

DURCH PRAKTISCHES
LERNEN IN DIE AUSBILDUNG!



So kommst DU in die Praxisklasse!

Die Aufnahme in unsere Praxisklasse erfolgt nach einem persönlichen Gespräch mit Dir, Deinen Eltern und uns, dem Klassenlehrer Herr Rieß sowie der Pädagogin Frau Indinemo.

Für weitere Informationen und Terminvereinbarungen kannst Du gerne bei uns anrufen oder eine E-Mail schreiben!



EUROPÄISCHE UNION
EUROPÄISCHER SOZIALFONDS
ESF IN BAYERN
WIR INVESTIEREN IN MENSCHEN

Dieses Projekt wird aus dem Europäischen Sozialfonds finanziert.



Mittelschule Geretsried

Karl-Lederer-Mittelschule
Johann-Sebastian-Bach-Straße 4
82538 Geretsried
Praxisklasse:
Rüdiger Rieß
Telefon: 08171 346615
Mobil: 0152 04137984
E-Mail: praxisklasse@geretsried.de

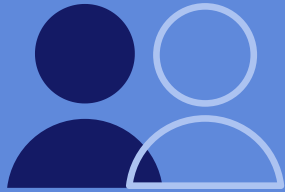
Das erwartet dich:

- Ein neuer Anfang, ohne Altlasten oder Vorurteile!
- Eine kleine Klasse und Arbeit in Kleingruppen!
- Kein Englischunterricht und keine schriftlichen Hausaufgaben!
- Praktisches Lernen durch Projekte!
- Individuelle Betreuung für Dich und Deine Eltern!
- 9 Wochen Betriebspraktikum!

Tel.: 08171 3466315



DU:

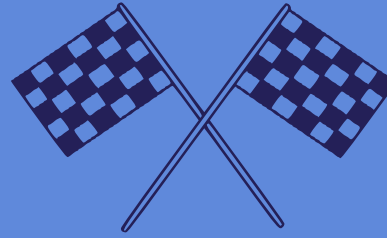


- stehst vor deinem 8. oder 9. Schulbesuchsjahr?
- schreibst schlechte Noten und das Lernen fällt Dir schwer?
- wirst den Quali in der Regelklasse voraussichtlich nicht bestehen?
- möchtest herausfinden, welche Fähigkeiten in Dir stecken?
- willst zeigen, was Du praktisch drauf hast?
- brauchst individuelle Unterstützung bei Deiner Berufswahl?

Dann bist Du bei uns genau richtig! Wir werden gemeinsam deine

Stärken erkennen
&
Chancen nutzen!

Ziele:



- Neue Motivation und Selbstbewusstsein erlangen!
- Deine Schwächen in Mathe und/oder Deutsch ausgleichen!
- Den richtigen Beruf für Dich finden!
- Durch zahlreiche Praktika Deine Chancen auf einen Ausbildungsplatz erhöhen!
- Deine optimale Entwicklung durch die Einzelberatung fördern!
- Die Prüfung zum erfolgreichen Abschluss der Mittelschule bestehen!



AM ENDE DES SCHULJAHRES:

- **BEKOMMST DU EIN ZEUGNIS DER PRAXISKLASSE!**
- **HAST DU WAHRSCHEINLICH EINEN ERFOLGREICHEN ABSCHLUSS DER MITTELSCHULE UND EINEN AUSBILDUNGSPLATZ!**
- **KANNST DU AN BERUFVORBEREITENDEN BILDUNGSMASSNAHMEN DER AGENTUR FÜR ARBEIT ODER DEM BERUFSINTEGRATIONSJAHR DER BERUFSSCHULE TEILNEHMEN!**

Wichtig zu wissen:

- Erfolgchancen sind bei uns sehr hoch! Ca. 80 % bestehen den erfolgreichen Abschluss der Mittelschule und finden eine Ausbildung!
- Der Abschluss wird von allen Betrieben anerkannt, da Du bei uns besonders wichtige Schlüsselqualifikationen für Deine Ausbildung erlernst!
- Unser Klassenlehrer ist zudem SCHULEWIRTSCHAFT-Experte und besitzt besondere Kenntnisse und Einblicke im Bereich der Berufsorientierung!

